

## UNE AIDE FINANCIÈRE POUVANT ATTEINDRE 100 000 \$<sup>1</sup> !

Le programme **Rénovations éconergétiques** du Fonds en efficacité énergétique (FEÉ) offre de l'aide financière<sup>1</sup> aux clients de Gaz Métro pour des travaux de rénovation visant l'amélioration de l'enveloppe thermique des bâtiments, les rendant ainsi plus efficaces sur le plan énergétique.

L'aide offerte par le FEÉ couvre une partie du surcoût nécessaire aux travaux, en regard du pourcentage de gaz naturel économisé. Selon le volume de consommation annuelle, l'aide financière maximale peut atteindre 40 000 \$ ou 100 000 \$<sup>1</sup>. Pour être admissibles, les travaux doivent, entre autres, dépasser les critères de performance du Code modèle national de l'énergie pour les bâtiments.



### EXEMPLE DE PROJET\*

Un hôtel de ville de deux étages et un sous-sol (60 000 pieds carrés au total) est chauffé au gaz naturel et comporte une superficie totale de fenestration de 7 500 pieds carrés, soit environ 30% de la surface totale des murs. La fenestration existante étant âgée et désuète, la ville décide de procéder au remplacement complet des fenêtres, de type guillotiné avec verre simple et cadre en aluminium. Le responsable du projet profite de l'aide financière du FEÉ et opte pour de nouvelles fenêtres à haute performance :

#### CARACTÉRISTIQUES

- Cadrage avec bris thermique;
- Vitrage double scellé comprenant gaz argon et pellicule à faible émissivité (*low-e*).

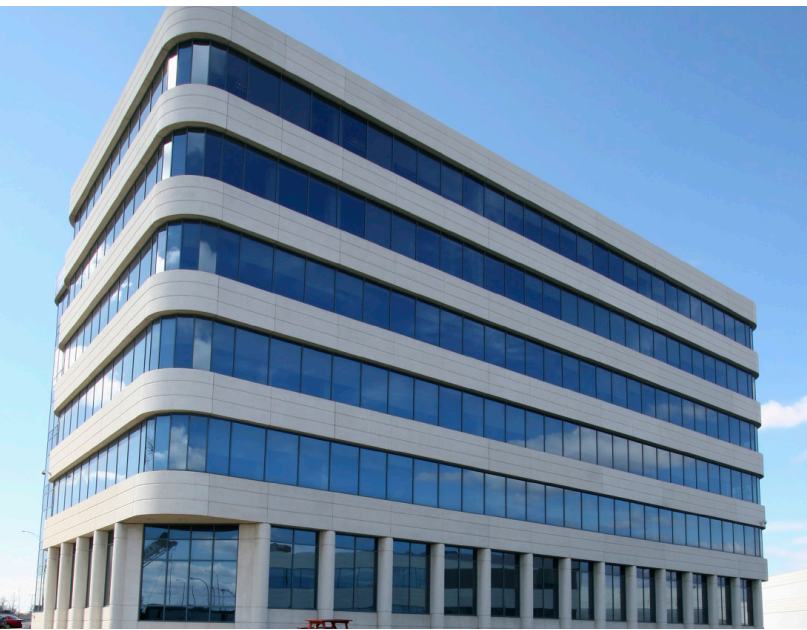
#### CALCUL DE L'AIDE FINANCIÈRE POUR CET EXEMPLE

Surcoût pour la fenestration à haute performance	50 000 \$
Aide financière du FEÉ	14 200 \$
Surcoût assumé par le propriétaire	35 800 \$

Économies annuelles de gaz naturel	18 150 m <sup>3</sup>
Économies annuelles en argent <sup>2</sup>	9 980 \$
Période de récupération simple de l'investissement	3,6 ans

Les nouvelles fenêtres ont une durée de vie d'environ 30 ans. Une fois la période de récupération de l'investissement écoulée (environ 3 ans et demi), la fenestration à haute performance engendre des économies d'énergie de 9 980 \$ par année pendant plus de 26 ans. Ceci représente une économie totale de plus de 259 480 \$<sup>2</sup>, sans prendre en considération l'actualisation et l'augmentation des prix de l'énergie.

\* Projet typique démontrant l'impact de l'aide financière du FEÉ.



### OFFICE MUNICIPAL D'HABITATION DE TROIS-RIVIÈRES, UN PARTICIPANT SATISFAIT

L'Office municipal d'habitation de Trois-Rivières (OMHTR) a décidé de remplacer les vieilles fenêtres de certains de ses bâtiments, car elles n'étaient plus efficaces. Ces travaux ont permis de diminuer la consommation d'énergie, alors que « la réduction des coûts de la facture énergétique s'observe rapidement », mentionne Karine Bergeron de l'OMHTR.

Dorénavant, les locataires ont accès à des bâtiments bien plus conviviaux avec moins de courants d'air, grâce à « un processus de demande d'aide simple et clairement présenté », ajoute M<sup>me</sup> Bergeron.

1. Certaines conditions s'appliquent. Les clients aux tarifs 4 et 5 ne sont pas admissibles. Programme sujet à changements sans préavis.

2. En fonction d'un prix du gaz naturel de 0,55 \$/m<sup>3</sup>